

# Indicadores del mercado hospitalario

IMS Hospitales

Indicadores del mercado hospitalario  
-enero 2016-



# El mercado farmacéutico hospitalario

Representa el 49,6% del mercado farmacéutico total

## Mercado farmacéutico español

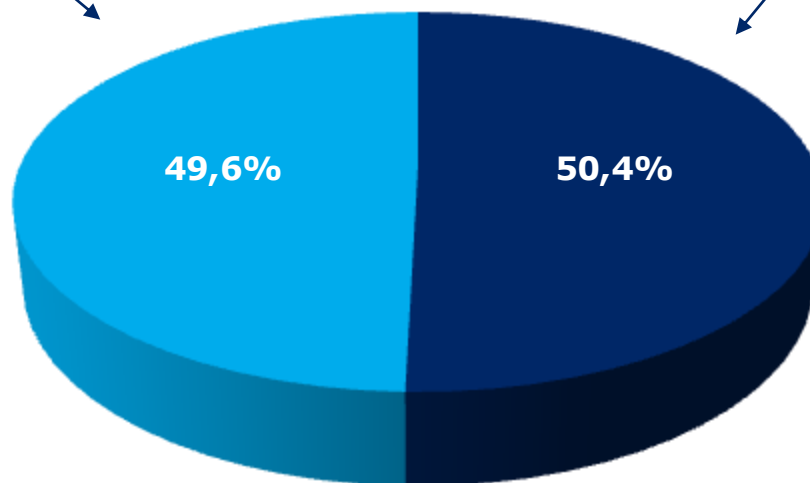
MAT/1/2016

Mercado hospitalario:

9.108 M€  
% PPG: 37,5%

Mercado retail:

9.261 M€  
% PPG: 0,6%



**100% = 18.369 millones de €**

Fuente: IMS España: datos EMH y EMF ( Hospitales y Retail)

# El mercado hospitalario

---



**Hospital**

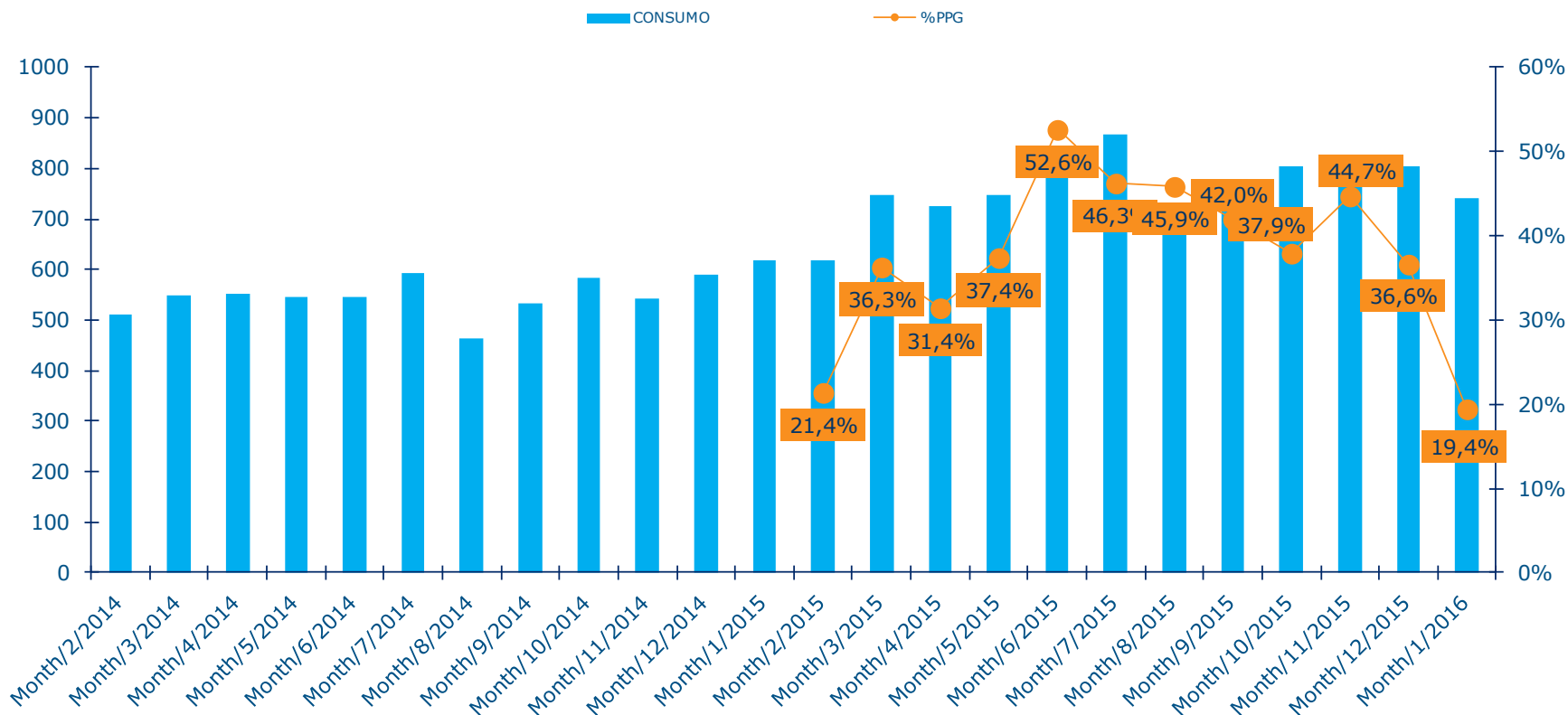
- Datos de CONSUMO hospitalario
  - Valoración a PVL  
Precio de venta del laboratorio sin impuestos
- Fuente: Consejo General Colegio Oficial Farmacéuticos - BOT



**Todos los análisis  
están realizados en  
VALORES (M€)**

# Evolución mensual

## Últimos 24 meses



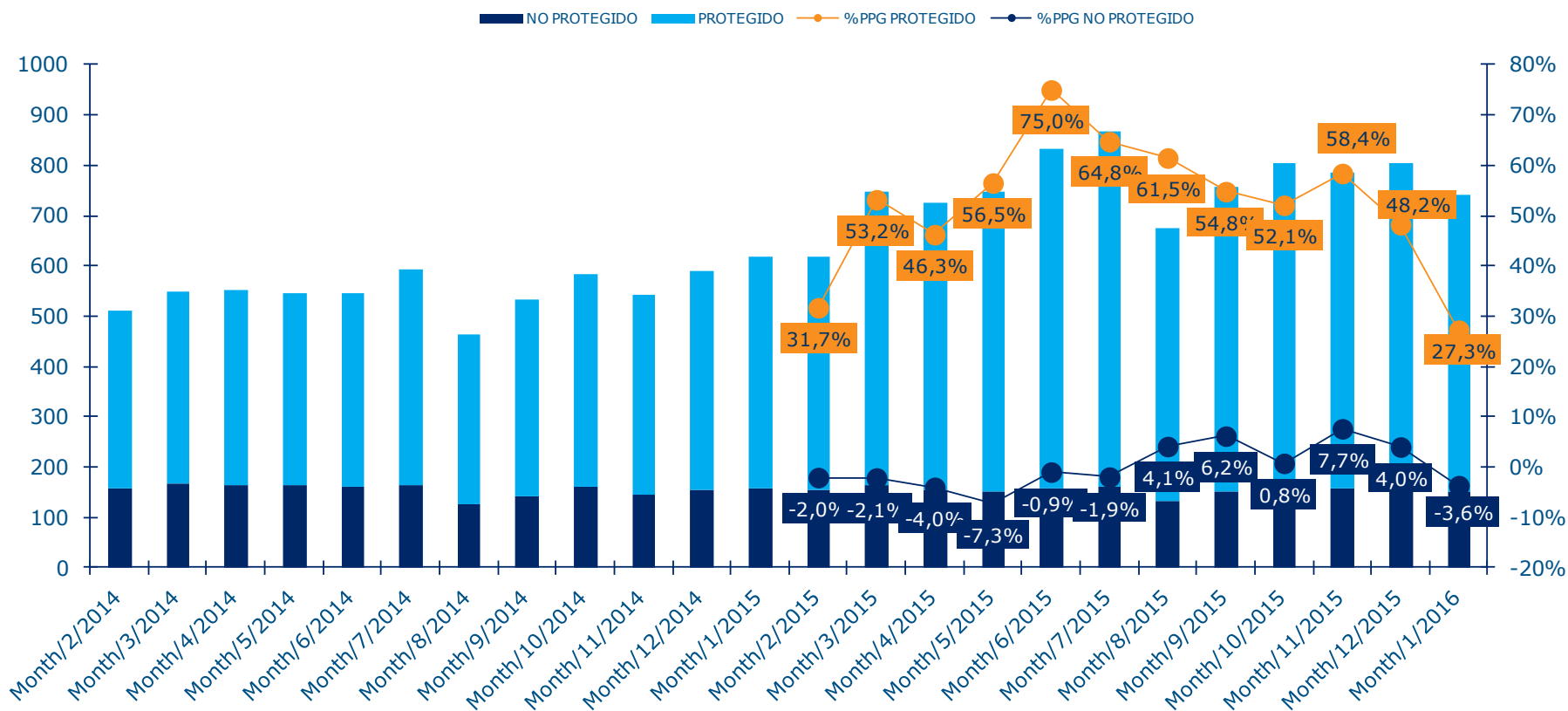
Fuente: EMH (Hospitales)  
Datos en Millones € PVL

\*Mercado valorado a PVL sin incluir ni descuentos (comerciales/RD) ni techos de gasto

Indicadores del mercado hospitalario -enero 2016-

# Evolución mensual mercado Protegido y No Protegido

## Últimos 24 meses



Mercado Protegido: Fármacos pertenecientes a un mercado protegido por patente

Mercado No Protegido: Fármacos de marca que han perdido su patente, y genéricos que entran en dichos mercados no protegidos

Fuente: EMH (Market segmentation)

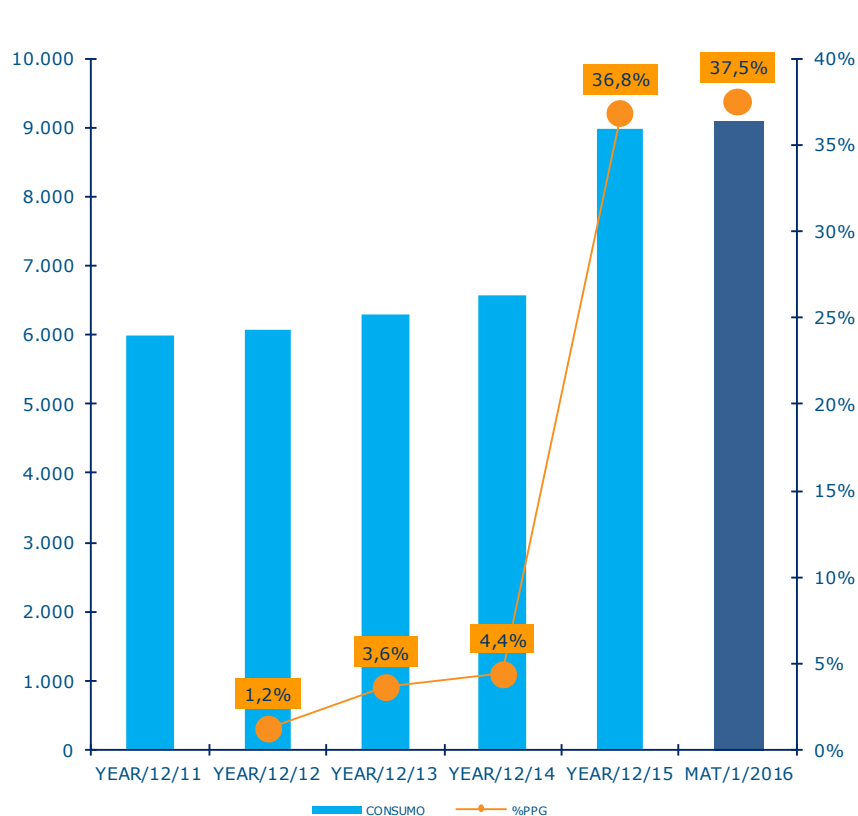
Datos en Millones € PVL

\*Mercado valorado a PVL sin incluir ni descuentos (comerciales/RD) ni techos de gasto

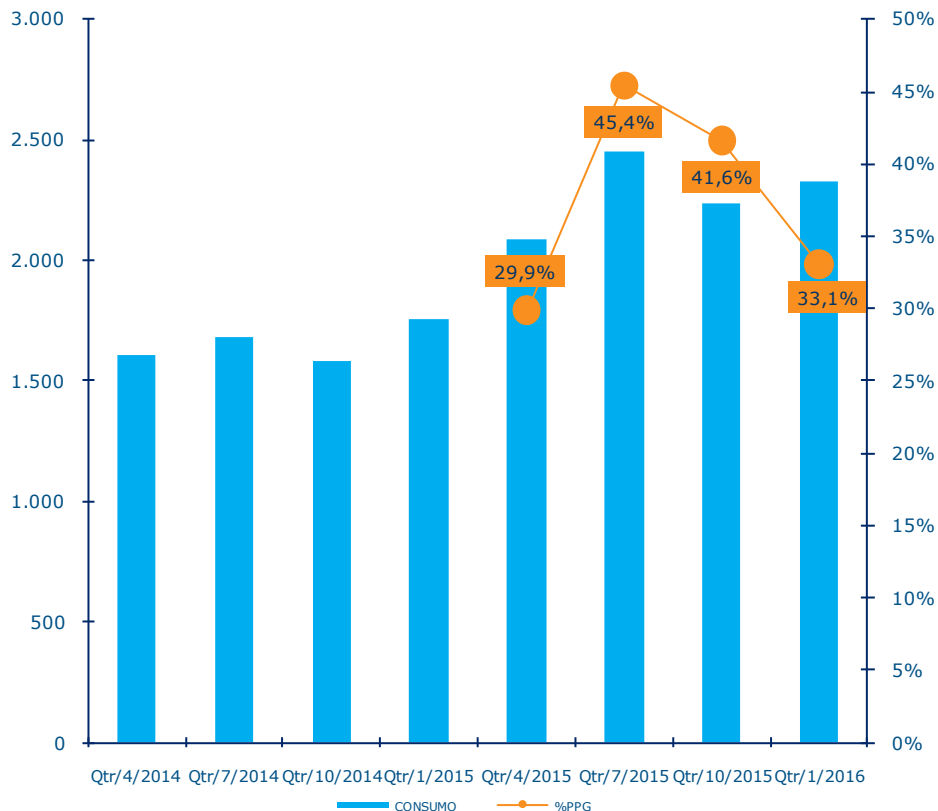
Indicadores del mercado hospitalario -enero 2016-

# Evolución Mercado Hospitalario anual y trimestral

## Consumo anual del mercado hospitalario



## Consumo por trimestres móviles del mercado hospitalario



Fuente: EMH (Hospitales)  
 Datos en Millones € PVL

\*Mercado valorado a PVL sin incluir ni descuentos (comerciales/RD) ni techos de gasto

Indicadores del mercado hospitalario -enero 2016-

# Composición mercado hospitalario

## Marcas vs genéricos (EFGs)

### Mercado hospitalario

MAT/1/2016

Genéricos:

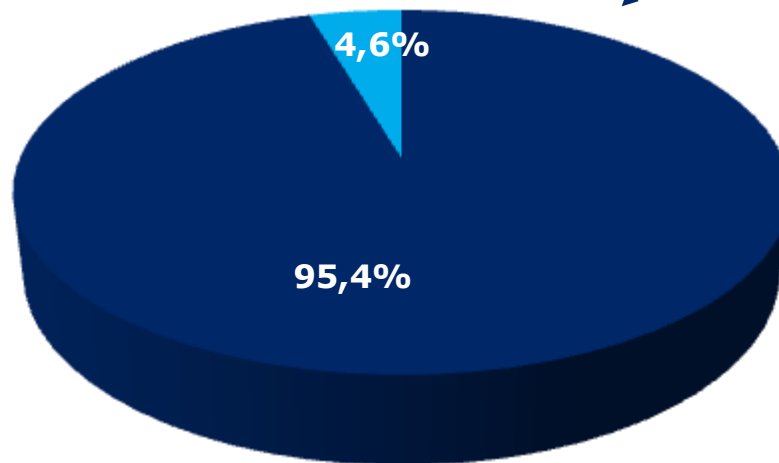
418 M€

% PPG:2,5%

Marcas:

8.690 M€

% PPG:39,8%

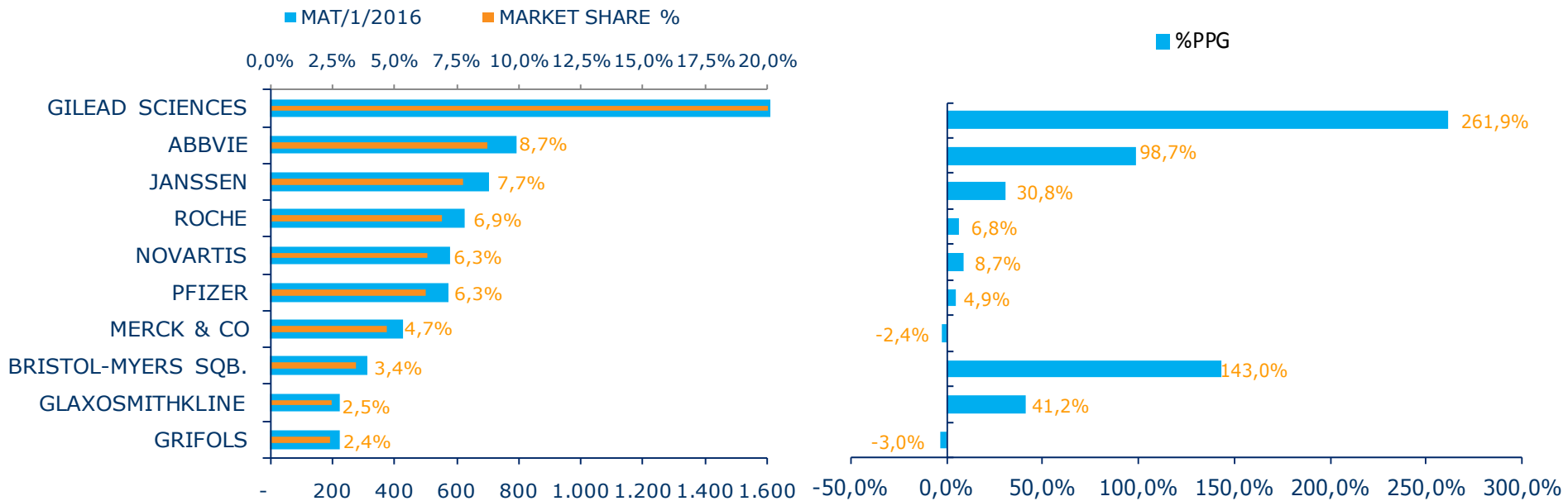


**100% = 9.108 millones de €**

Fuente: EMH (Hospitales)  
Datos en Millones € PVL

# Top 10 corporaciones

## Último MAT



69,0 %

% del mercado hospitalario (€)

Fuente: EMH (Hospitales)  
 Datos en Millones € PVL



# Composición del mercado por mayores ATCs

Último MAT

Top ATC1	Top ATC2
<b>J ANTIINFECCIOSOS VÍA GENERAL (41,9%)</b>	J5 ANTIVIRALES SISTÉMICOS (34,7%)
	J1 ANTIBACTERIANOS SISTÉMICOS (3,5%)
<b>L ANTINEOPLÁSICOS Y AGENTES INMUNOLÓGICOS (31,9%)</b>	L1 ANTINEOPLÁSICOS (15,8%)
	L4 INMUNOSUPRESORES (12,2%)
<b>B SANGRE Y ORGANOS HEMATOPOYÉTICOS (7,3%)</b>	B2 OTR PROD COAGULAC SANGRE (3,3%)
	B3 ANTIANEMICOS (2,6%)

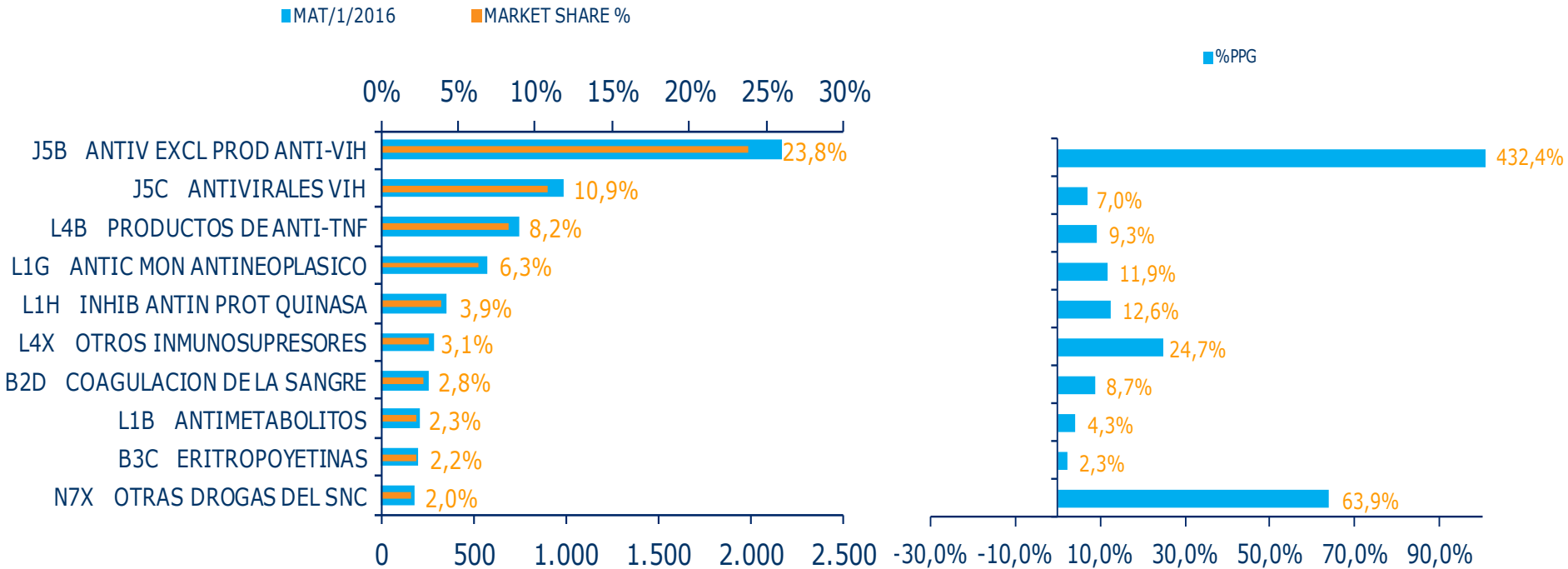
81,1%

72,1%

Fuente: EMH (Hospitales)  
Datos en Millones € PVL

# Top 10 ATC3

## Último MAT



**65,5 %**

**% del mercado hospitalario (€)**

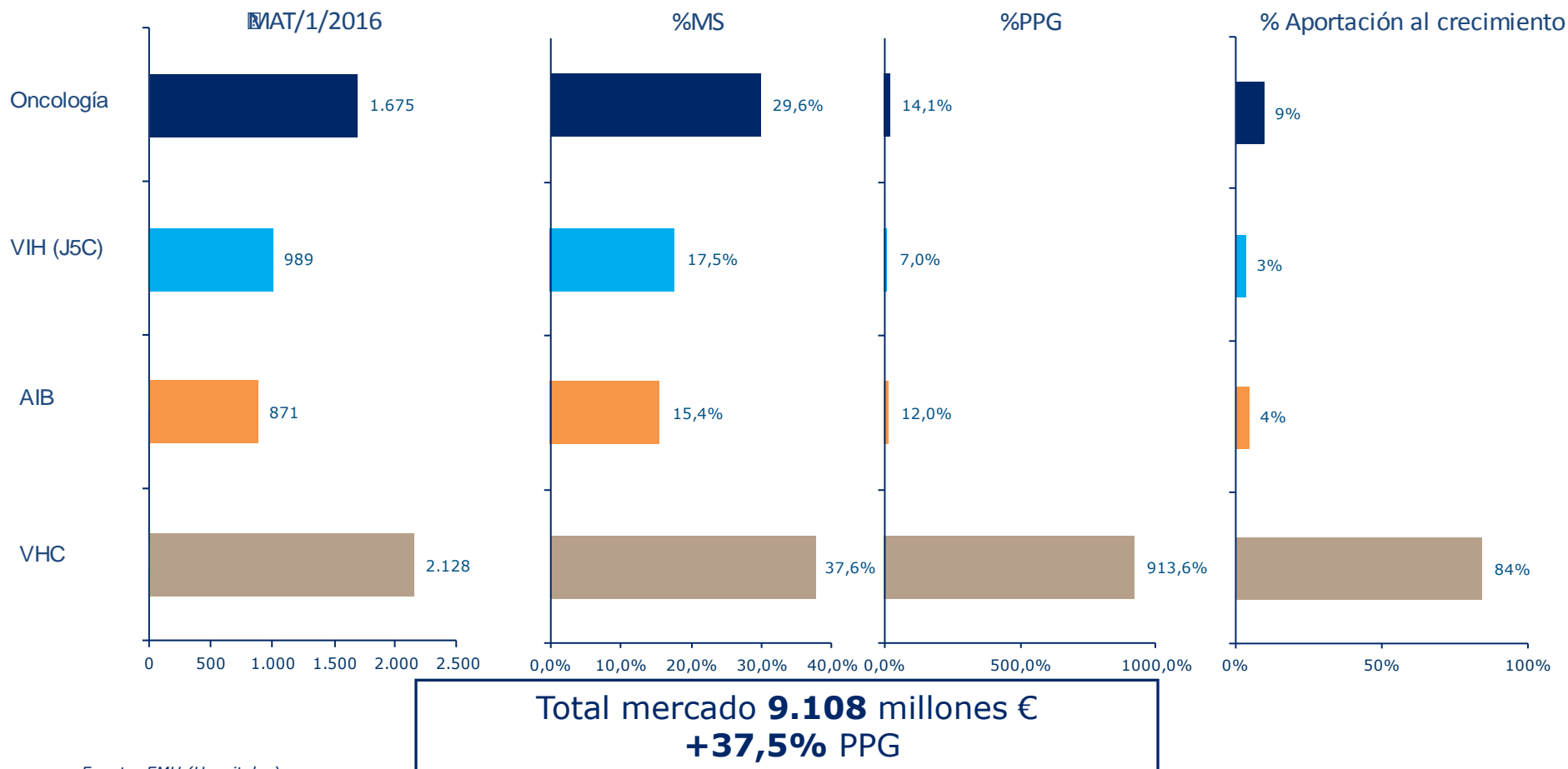
Fuente: EMH (Hospitales)

Datos en Millones € PVL

Se crea en la ATC3: L1F, L1G, y L1H que hasta la fecha estaban incluidos en L1X

# Mercado Oncológico, VIH, AIB y Hepatitis C

## Consumo y crecimiento a MAT



Fuente: EMH (Hospitales)

Datos en Millones € PVL

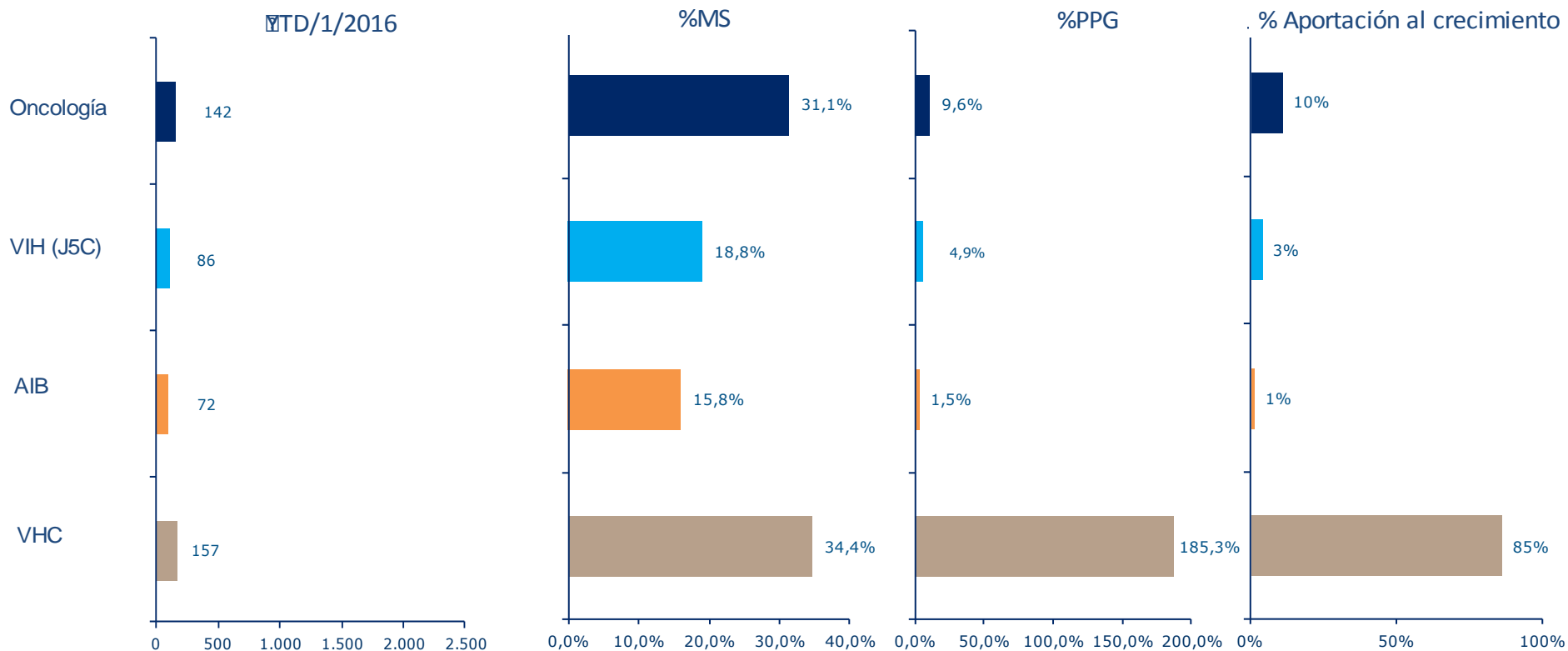
Mercado AIB (Autoimmune Biologics): Humira, Remicade, Enbrel, Simponi, Cimzia, Roactemra, Orenia, Kineret, Stelara, Remsima, Inflectra, Cosentyx y Entyvio

Mercado oncológico: L1+L2+ Revlimid+ Imnovid

Mercado Hepatitis C: Incivo, Victrelis, Pegasys, Copegus, Rebetol, Pegintron, Ribavirina Teva, Ribavirina Normon, Ribavirina Sandoz, Olysio, Sovaldi, Daklinza, Exviera, Viekirax, y Harvoni

# Mercado Oncológico, VIH, AIB y Hepatitis C

## Consumo y crecimiento a YTD



**Total mercado 740 millones €**  
**+19,4% PPG**

vFuente: EMH (Hospitales)

Datos en Millones € PVL

Mercado AIB (Autoimmune Biologics): Humira, Remicade, Enbrel, Simponi, Cimzia, Roactemra, Oencia, Kineret, Stelara, Remsima, Inflectra, Cosentyx y Entyvio

Mercado oncológico: L1+L2+ Revlimid+ Imnovid

Mercado Hepatitis C: Incivo, Victrelis, Pegasys, Copegus, Rebetol, Pegintron, Ribavirina Teva, Ribavirina Normon, Ribavirina Sandoz, Olysio, Sovaldi, Daklinza, Exviera, Viekirax, y Harvoni

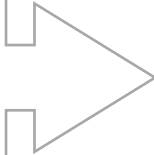
# Análisis Retail y Hospital

---



## Comparativa Retail & Hospital

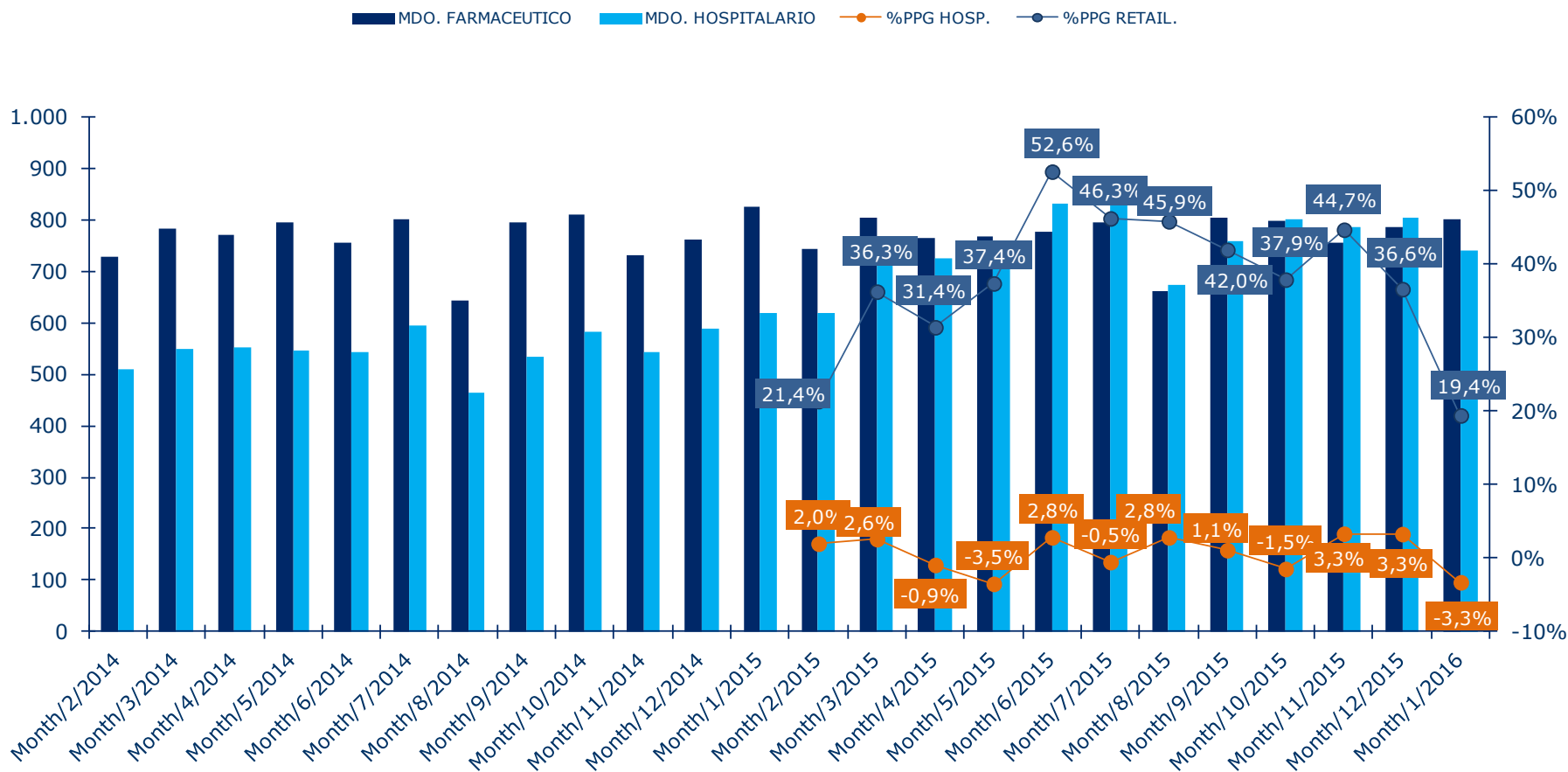
- RETAIL: datos SELL IN
  - Datos de CONSUMO hospitalario
  - Valoración a PVL
- Precio de venta del laboratorio sin impuestos  
Fuente: Consejo General Colegio Oficial  
Farmacéuticos - BOT



**Todos los análisis  
están realizados en  
VALORES (M€)**

# Evolución mensual

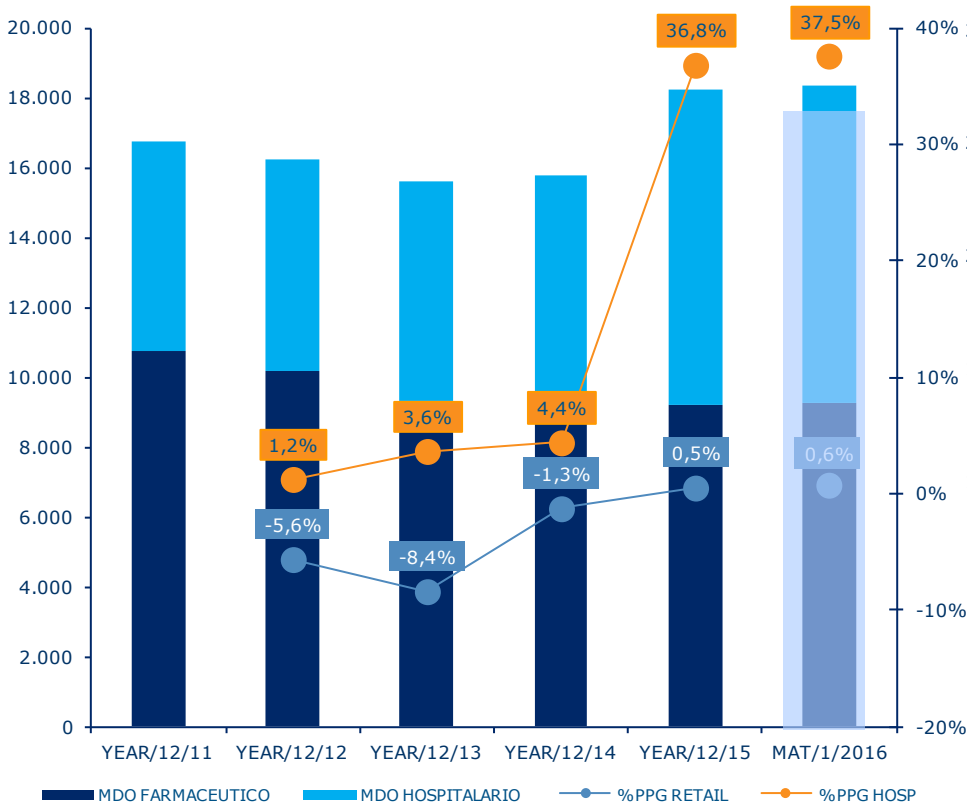
## Últimos 24 meses



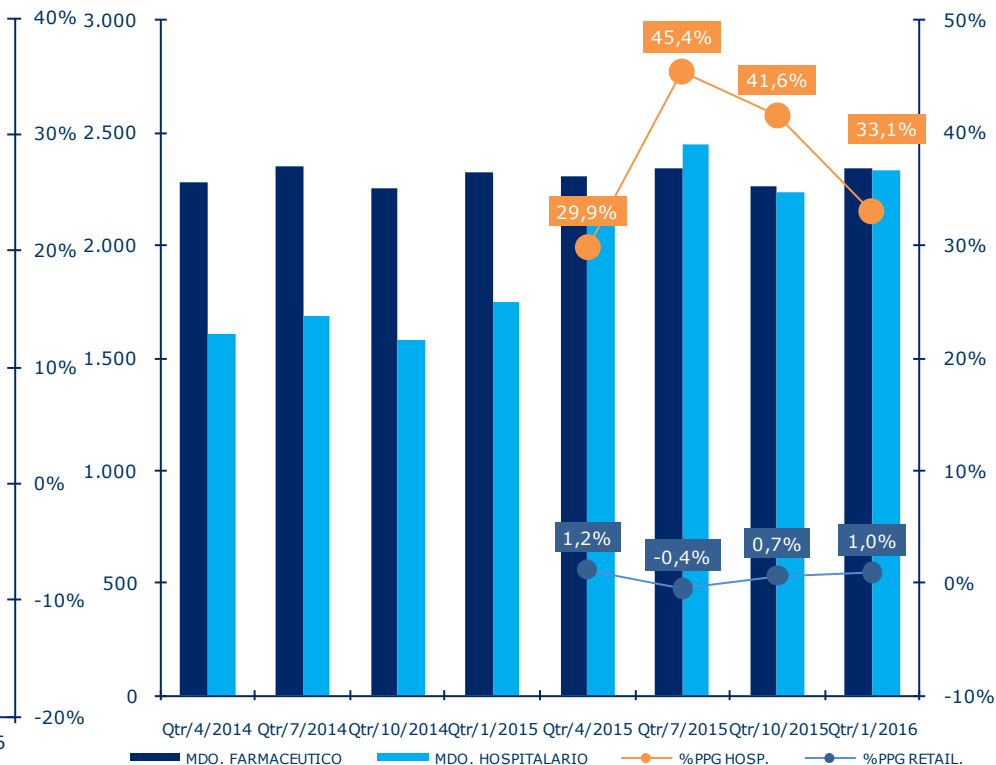
Fuente: EMH y EMF (Hospitales y Retail)  
 Datos en Millones € PVL

# Evolución anual y trimestral

## Consumo anual del mercado hospitalario



## Consumo por trimestres móviles del mercado hospitalario



Fuente: EMH y EMF (Hospitales y Retail)  
 Datos en Millones € PVL

# Su contacto:

---

## **Cristina Gento Mayor** **Speciality Offering Manager, Spain**

IMS Health  
Juan Esplandiú, 11 – 6ª Planta  
28007 Madrid  
Tel: +34 91 837 86 22  
E-mail:  
cgento@es.imshealth.com



© 2009, IMS HEALTH

All rights reserved.

**The material contained in this document is confidential and proprietary to IMS Health. The material is submitted only for the purpose of the current usage. No rights in said material are hereby transferred to any third parties. The material may not be disclosed, duplicated or otherwise revealed in whole or in part without the prior and express written authorization of IMS Health**